



Projet Jour 2

40 Infographie

SECONDAIRE

1 CONTENU

Ce projet se compose de la documentation/fichiers suivants:

1. SCNC2024_TP40_PS_C2_EN.docx **OU** SCNC2024_TP40_PS_C2_FR.docx
2. SCNC2024_TP40_PS_C2_EN.pdf **OU** SCNC2024_TP40_PS_C2_FR.pdf
3. SCNC2024_TP40_PS_C2_Images (Dossier avec les fichiers images)
4. SCNC2024_TP40_PS_C2_Text (Dossier avec les fichiers textes)
5. SCNC2024_TP40_PS_C2_Vector (Dossier avec les fichiers vectoriels)
6. SCNC2024_TP40_PS_C2_Pantone (Dossier avec les couleurs PANTONE)
7. SCNC2024_TP40_S_C2_Dieline (Dossier avec le DIE fourni)

2 INTRODUCTION

L'histoire humaine se mêle au miel, initialement collecté dans des ruches sauvages et dans des troncs évidés. Des peintures rupestres de l'ère néolithique représentent cette pratique ancienne, montrant des humains récoltant du miel au milieu du paysage espagnol. Le miel, à la fois remède et poison lorsqu'il est mal utilisé, jouait un rôle stratégique dans les guerres anciennes, stupéfiant les ennemis grâce à sa puissance non traitée.

Les progrès dans l'extraction du miel ont révolutionné l'industrie depuis ces débuts. L'invention de la ruche dans les années 1700 a permis une récolte plus efficace sans nuire aux colonies, ouvrant la voie à l'industrie massive du miel d'aujourd'hui. Miellerie King, nichée au cœur du Centre-du-Québec, défend les pratiques apicoles éthiques et biologiques.

Notre installation apicole est spécialisée dans la récolte d'une gamme diversifiée de miel exquis, notamment des variétés de fleurs sauvages, de trèfle et de bleuet. Notre gamme de produits s'étend au-delà du miel pur pour inclure des options délicieuses comme le caramel au miel et les sauces, toutes préparées avec soin et expertise. Chez Miellerie King, nos apiculteurs passionnés veillent à ce que chaque pot soit rempli de miel pur et non pasteurisé, débordant de saveur inégalée.

3 DESCRIPTION DU PROJET ET TÂCHES

En tant que graphiste choisi pour concevoir et promouvoir la société Miellerie King, vous êtes chargé de réaliser trois produits distincts mais liés.

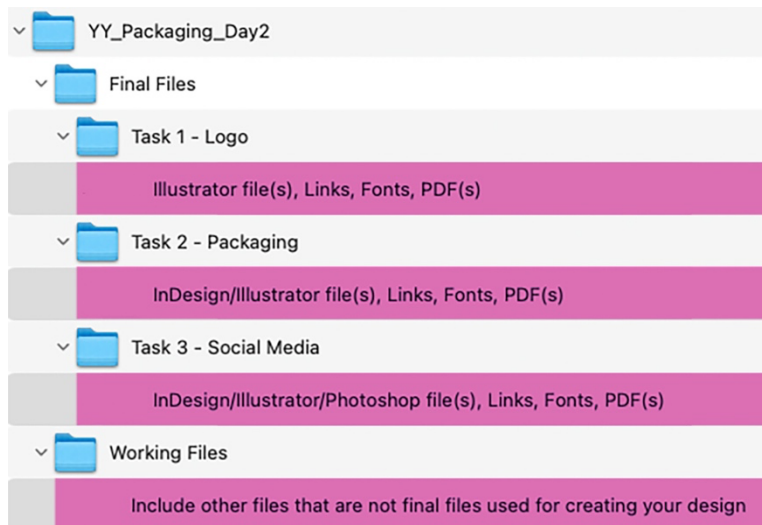
Vous devez créer:

- Un logo pour la Miellerie King
- Un «packaging» boîte pour contenir un pot de miel
- Un carrousel Instagram

4 INSTRUCTIONS POUR LE COMPÉTITEUR

4.1 Structure du dossier

Créez un dossier sur votre bureau appelé YY_Packaging_Day2 (où YY représente votre numéro de concurrent). La structure des dossiers sera la suivante:



Le texte surligné en rose ne contient que des instructions.

4.2 Remise du dossier

Copiez le dossier YY_Packaging_Day2 sur la clé USB fournie une fois que vous avez terminé TOUTES LES TÂCHES.

4.3 Délai

La tâche 1 sera récupéré après **2 heures**.

Le délai pour l'ensemble de ce projet sera de **6 heures**.

4.4 Impression/Identification du projet

Utilisez un PDF lors de l'impression ! Les fichiers de travail seront volumineux et prendront trop de temps à imprimer ! Vous devez inclure votre numéro de concurrent (comme indiqué dans les tâches) et les impressions pour le marquage et la remise à votre poste de travail (le numéro doit être inclus à l'extérieur de la zone des illustrations dans la mesure du possible).

4.5 À propos de la sauvegarde d'images/graphiques pour toutes les tâches

Le mode couleur, les formats de fichiers et la résolution finale seront évalués dans Illustrator/InDesign/Photoshop.

Pas de suréchantillonnage/mise à l'échelle des images. Les images doivent être utilisées dans leur taille originale ou plus petite.

Les images incorporées ne sont PAS ACCEPTÉES dans Illustrator ou InDesign.

Les formats de fichiers **.jpg / .png / .svg** NE SONT PAS ACCEPTÉS pour les images/graphiques **importées**.

Seuls **.tif / .psd** sont des formats de fichiers ACCEPTABLES pour les images.

Seuls **.eps / .ai** sont des formats de fichiers ACCEPTABLES pour les graphiques.

Aucun graphique vectoriel RVB autorisé, **sauf dans la tâche 3**.

5 PUBLIC CIBLE

5.1 Profil démographique

- **Tranche d'âge:** Adultes de 18 à 65 ans
- **Éducation:** Diplômés universitaires et au-delà
- **Revenu:** Classe moyenne à supérieure : 50 000 \$ à 150 000 \$
- **Professions:** Professionnels, gestionnaires, cadres
- **Géographique:** Local (résidents du Centre-du-Québec) et visiteurs de la région

5.2 Profil démographique

- **Consommateurs soucieux de leur santé :** Les personnes conscientes des bienfaits du miel pour la santé, en particulier lorsqu'il est utilisé de manière éthique et biologique, pourraient être intéressées par les produits de la Miellerie King.
- **Passionnés de gastronomie :** Personnes qui apprécient les aliments uniques et savoureux, notamment ceux à base de différents types de miel, de caramel au miel et de sauces.

- **Défenseurs des produits biologiques et éthiques** : Consommateurs qui recherchent activement des produits fabriqués selon des pratiques éthiques et biologiques, soutenant la durabilité et l'apiculture responsable.
- **Passionnés de gastronomie et de cuisine** : Les chefs commerciaux qui aiment expérimenter différents saveurs dans leur cuisine et souhaitent incorporer du miel de haute qualité dans leurs recettes et dans les assiettes des clients.

5.3 Conception de la marque

La Miellerie King souhaite que les adjectifs suivants soient incarnés dans son logo, et souhaite que ces concepts imprègnent les éléments de conception (couleur/typographie/mise en page/etc.) de leurs étiquettes et l'emballage:

- **Authentique** : La Miellerie King valorise l'authenticité dans tous les aspects de ses opérations. Du soin méticuleux des ruches en bois à l'extraction artisanale du miel, l'authenticité est au cœur de leurs pratiques apicoles. Cet engagement garantit que chaque produit reflète la véritable essence du miel du Centre-du-Québec, préservant la tradition et le patrimoine de l'extraction du miel.
- **Éthique** : L'apiculture éthique est primordiale dans la mission de la Miellerie King. Les artisans donnent la priorité au bien-être des abeilles, en employant des pratiques durables qui respectent le cycle de vie naturel des colonies. En adhérant aux normes éthiques, la Miellerie King assure la santé à long terme de la population d'abeilles et contribue à l'équilibre écologique global.
- **Artisanal** : La Miellerie King adopte l'approche artisanale de la production de miel. Chaque ruche en bois est méticuleusement entretenue par des apiculteurs qualifiés et passionnés par leur métier. La touche artisanale s'étend au processus d'extraction, résultant en une symphonie de saveurs dans leurs variétés de miel. Ce dévouement à l'apiculture artisanale ajoute une qualité personnelle et unique à chaque pot de miel.
- **Durable** : La durabilité est un principe directeur pour la Miellerie King. Les pratiques apicoles utilisées visent à minimiser l'impact environnemental et à promouvoir la santé de l'écosystème. En misant sur des méthodes durables, la Miellerie King s'assure que les générations futures pourront continuer à profiter des délicieuses variétés de miel produites au Centre-du-Québec tout en préservant l'équilibre délicat de la nature.

6 TÂCHE 1: DESIGN LOGO — REMISE À 11 AM

Vous devez créer un nouveau logo pour « Miellerie King ». Veuillez conceptualiser vos idées sur papier avant de passer à votre ordinateur pour produire la ou les versions finales. La conception du logo doit démontrer votre compréhension et votre capacité en matière de style, de dimensionnement et de disposition de la typographie, en relation avec vos compétences en conception pour le client souhaité.

Vous allez créer un fichier appelé YY_Logo_Final.pdf. Le logo doit avoir 3 couleurs SPOT (le blanc n'est pas autorisé comme couleur). Les couleurs doivent être des couleurs unies, sans transparence. Un fichier Adobe Illustrator contenant tous les gammes PANTONE Coated vous a été fourni pour que vous puissiez sélectionner vos 3 couleurs SPOT.

Vous devrez produire 1 version de votre logo dans les tailles suivantes:

- Exactement 5" de large le long du bord le plus long.
- Exactement 2,5" de large le long du bord le plus long.
- Exactement 1" de large le long du bord le plus long.

6.1 Exigences

6.1.1 Exigences générales du logo

- DOIT créer des ébauches d'idées de logo.
- DOIT contenir le nom de l'entreprise : Miellerie King (non sensible à la casse)

6.1.2 Exigences du fichier YY_Logo_Final.ai

- DOIT être créé dans Adobe Illustrator.
- DOIT avoir les trois versions sur le même plan de travail de 8,5"X11".
- DOIT avoir un logo exactement 5" le long du bord le plus long.
- DOIT avoir un logo exactement 2,5" le long du bord le plus long, à l'échelle proportionnelle.
- DOIT avoir un logo exactement 1" le long du bord le plus long, à l'échelle proportionnelle.
- DOIT avoir tout le texte converti en contours.
- DOIT utiliser 3 couleurs SPOT (peut inclure le noir process comme l'une de ces couleurs, tandis que le blanc n'est pas autorisé comme couleur).

- DOIT utiliser une opacité de 100 % pour 3 couleurs SPOT (aucune teinte ni transparence n'est autorisée).
- DOIT contenir un graphique vectoriel (pas seulement un logo textuel).
- DOIT inclure le numéro du concurrent dans un coin du plan de travail.
- NE PAS inclure de dégradés.
- AUCUN contenu rasterisé, contenu vectoriel uniquement.

6.2 Spécifications techniques

Format document: Adobe Illustrator

Type de fichier: .pdf (Préserver les capacités d'édition d'Illustrator)

Nom du fichier: YY_Logo.pdf
(sensible à la casse, YY représente votre numéro de concurrent)

Chevauchement: 0.5 pt pour chaque taille (si besoin)

Taille document: 8.5" largeur × 11" hauteur

Page: 1 plan de travail/page

Couleurs: 3 Couleurs Spot (Pantone Solid Coated)

Profil ICC: U.S. Sheetfed Coated v2

Papier: 8.5" × 11", 20 lb., Papier

6.3 Vous devez remettre

- Dossiers tels que spécifiés dans les « Instructions au concurrent ». **Seuls les fichiers de ces dossiers seront évalués.**
- 1 × feuille de papier avec des croquis d'idées de logo
- 1 × fichier PDF nommé YY_Logo.pdf (préserver les capacités d'édition d'Illustrator)
- 1 impression x 8,5" x 11 de votre YY_Logo.pdf, montée au centre d'un carton de montage 10,5" x 13". Assurez-vous d'inclure votre numéro de concurrent au dos du carton de montage.

7 TÂCHE 2: CONCEPTION D'EMBALLAGE (1 BOITE)

Miellerie King lance une version limitée de miel de spécialité, et un design d'emballage exceptionnel pour compléter le nouveau logo créé lors de la tâche 1 est nécessaire. L'emballage doit non seulement protéger le miel, mais également servir de toile pour l'histoire de la marque. Le design doit évoquer un sentiment d'exclusivité et de savoir-faire, soulignant le caractère unique de cette édition spéciale.

À l'aide de la ligne de découpe (dieline) que vous avez créée, continuez en concevant un emballage qui met en valeur le logo, en vous assurant que le nouveau logo figure bien en évidence sur l'emballage. Concentrez-vous sur l'infusion d'un sentiment d'élégance et de savoir-faire dans le design, reflétant la nature artisanale de la production de miel de la Miellerie King. Intégrez des éléments qui racontent l'histoire de la spécialité de miel et des traditions qui la sous-tendent. Assurez-vous de créer un design qui transmet l'exclusivité et le caractère unique de la version limitée.

Explorez l'utilisation du vernis sélectif comme élément de conception pour rehausser l'attrait visuel de l'emballage. Utilisez du vernis sélectif pour créer des contrastes et des textures, améliorant ainsi le savoir-faire global et l'exclusivité de l'emballage. Considérez comment le vernis peut attirer l'attention sur des détails spécifiques, ajoutant une dimension tactile et visuelle à l'expérience de déballage du consommateur.

7.1 Exigences

7.1.1 Exigences de la découpe (DIE)

- DOIT tenir sur une feuille recto de 17" × 11" et respecter les limites de marge de l'imprimante.
- DOIT avoir une ligne de découpe avec des lignes de coupe sous forme de traits pleins de 1 pt, et des lignes de pliage sous forme de traits pointillés de 1 pt, et des zones de colle sous forme de lignes répétitives diagonales avec un trait de 1 pt. Les lignes de découpe et de pliage ne DOIVENT pas être tracées.
- DOIT contenir une légende/clé précise avec un texte de légende/clé en courbes, identifiant les lignes de coupe, les lignes de pliage et les zones de colle.

7.1.2 Exigences de conception d'emballage

- L'emballage DOIT être conçu dans Illustrator ou InDesign.
- DOIT avoir le contenu des lignes de découpe et du vernis sur leurs propres calques séparés, au-dessus de toutes les autres illustrations, tous configurés pour être en surimpression.
- DOIT avoir une ligne de découpe spécifiée comme étant de couleur magenta et un vernis spécifié comme une couleur différente qui contraste adéquatement avec le design de l'emballage, afin qu'il puisse être facilement identifié (ex : vert lime).
- DOIT utiliser tous les éléments fournis identifiés dans le fichier Text.rtf de la tâche 2 (aux emplacements corrects lorsqu'ils sont identifiés)
- DOIT utiliser une version en couleur de votre logo Miellerie King. Un contour noir ou blanc autour du logo en couleur est autorisé (si nécessaire).
- DOIT inclure au moins 1 image fournie (modifications autorisées).
- DOIT utiliser le code-barres fourni à une taille de 100 %, doit être 100 % noir et une zone de protection blanche doit être préservée.
- DOIT utiliser l'étiquette de la valeur nutritive à 100 %, doit être à 100 % noire avec une zone de protection blanche.
- PEUT ajuster les couleurs des icônes des médias sociaux.
- PEUT inclure d'autres éléments vectoriels/supplémentaires/originaux.
- AUCUN encres ou détails ne sont autorisés dans la ou les zones de colle identifiées.

7.2 Spécifications techniques

Format document:	Adobe Illustrator et/ou Adobe InDesign
Type de fichier:	YY_Package.ai ou YY_Package.indd, YY_Package.pdf (sensible à la casse, YY représente votre numéro de concurrent)
Taille document:	17" × 11"
Pages:	1
Couleurs:	CMYK + 1 VERNIS Spot + 1 DIELINE Spot
Fond perdu:	0.125" valeur exacte (si nécessaire)
Profile ICC:	U.S. Sheetfed Uncoated v2
Résolution:	350 PPI à 100% dans InDesign ou Illustrator
Papier:	17" × 11", 80 lb. Papier cartonné

7.3 Vous devez remettre

- Dossiers tels que spécifiés dans les « Instructions au concurrent ». **Seuls les fichiers de ces dossiers seront évalués.**
- 1 × PDF conforme PDF/X-4:2010 avec les calques d'illustration (fond perdu compris), de découpe, de vernis et PDF intacts. Nommé YY_Package.pdf (sensible à la casse, YY représente votre numéro de concurrent).
- 1 × maquette de boîte assemblée SANS VERNIS. Le vernis ne doit PAS être inclus sur cette maquette afin que tout autre contenu soit visible. Le pot DOIT être à l'intérieur de l'emballage fermé.
- 1 × impression avec l'illustration (y compris le fond perdu) et la ligne de découpe uniquement (pas de vernis). Incluez votre numéro de concurrent dans un coin de l'impression.
- 1 × impression avec la ligne de découpe et le vernis uniquement (pas de graphisme), afin que les emplacements du vernis ponctuel soient bien visibles. Incluez votre numéro de concurrent dans un coin de l'impression.

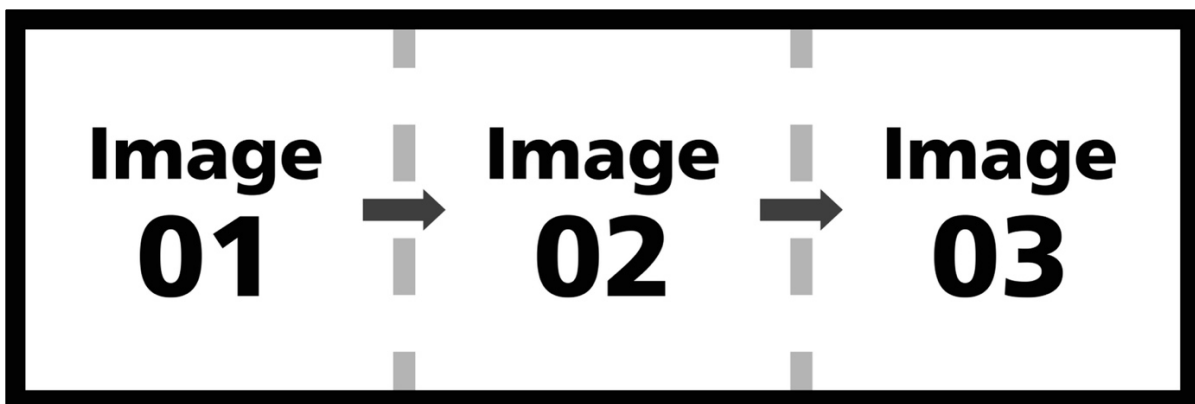
8 TÂCHE 3 : CARROUSEL INSTAGRAM (3 DIAPOSITIVES)

La publicité est le meilleur moyen de transmettre des informations sur votre produit à votre marché potentiel. Le miel ne fait pas exception ! En utilisant un format de réseau social carrousel pour la publicité et vos compétences en conception, informez votre public en utilisant ces avantages convaincants.

Le format carrousel des médias sociaux vous permet de raconter une histoire visuelle, en fournissant un récit étape par étape de votre processus de fabrication du miel. De la ruche au pot, vous pouvez présenter le parcours de votre miel de manière attrayante et visuellement attrayante. Concentrez-vous sur la mise en valeur des variétés, des saveurs et des types de miel. Un format carrousel vous permet de consacrer chaque diapositive à une variété différente, mettant en valeur la diversité de votre gamme de produits et attirant un public plus large avec des préférences gustatives variées. Les publicités carrousel offrent également l'opportunité d'informer votre public sur la qualité et la pureté de votre miel.

Cette tâche vous encourage à concevoir un carrousel Instagram visuellement époustoufflant racontant une histoire fascinante des produits à base de miel de la Miellerie King. À l'aide de trois (3) diapositives, mettez en évidence trois saveurs différentes du miel de la Miellerie King, incluez des informations nutritionnelles précieuses, des images appropriées et des informations d'identification de la marque pour mener à bien ce projet.

Créez un carrousel cohérent et visuellement attrayant. Incorporez les images, les graphiques et le texte requis pour présenter les produits de miel de la Miellerie King, en mettant l'accent sur leurs caractéristiques et origines distinctes. Assurez-vous que le logo Miellerie King soit affiché bien en vue et aligné avec le design global. Incorporez une palette de couleurs efficace, une disposition et des éléments de conception innovants pour faire ressortir le carrousel.



8.1 Exigences

8.1.1 Exigences pour le carrousel Instagram

- DOIT être créé dans Adobe InDesign, Photoshop ou Illustrator.
- DOIT être conçu de manière à ce que les images du carrousel constituent une transition transparente de l'image 01 à l'image 03.
- DOIT comprendre 3 diapositives, une pour chaque produit présenté.
- DOIT utiliser tous les éléments fournis identifiés dans le fichier Text.rtf de la tâche 3 (aux emplacements corrects lorsqu'ils sont identifiés)
- DOIT faire de chaque diapositive un plan de travail/une page distinct.
- DOIT avoir toutes les illustrations, y compris le texte, créées en RVB uniquement.
- PEUT inclure d'autres éléments vectoriels/supplémentaires/originaux.
- PEUT inclure d'autres images fournies.
- PEUT inclure du texte supplémentaire.

8.1.2 Exigences de la maquette (mock-up) du carrousel Instagram

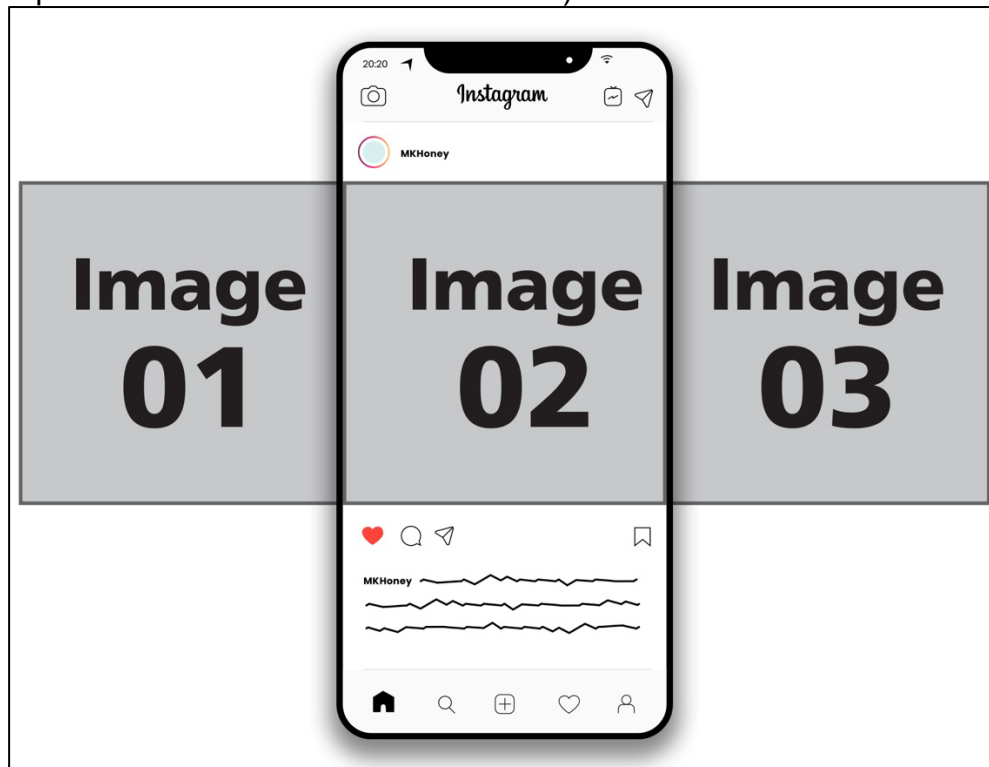
- DOIT ajouter les trois diapositives dans le fichier mockup-instagram-carousel.jpg Adobe Photoshop fourni.
- DOIT rendre les maquettes (mock-up) réalistes, correspondant aux reflets/ombres du téléphone.
- EST CAPABLE de modifier l'arrière-plan avec des couleurs, des motifs, des images, etc. au besoin pour améliorer la présentation de la maquette (mock-up).

8.1 Spécifications techniques

Format document:	Adobe InDesign, Adobe Illustrator, ou Adobe Photoshop (Design Carousel), Adobe Photoshop (Mockup Carousel)
Nom fichiers:	YY_Carousel.indd OU YY_Carousel.ai OU YY_Carousel.psd, YY_Carousel.pdf YY_Carousel_01.jpg, YY_Carousel_02.jpg, YY_Carousel_03.jpg, YY_Mockup.pdf (sensible à la casse, YY représente votre numéro de concurrent)
Format document:	Carousel Images — 1080px × 1080px Mockup — 11" largeur × 8,5" hauteur
Pages:	3 (une par diapositive)
Couleurs:	RGB
Profil ICC:	sRGB IEC61966-2.1
Résolution:	Carousel Images — 72 PPI Mockup — 300 PPI
Papier:	17" largeur × 11" hauteur

8.2 Vous devez remettre

- Dossiers tels que spécifiés dans les « Instructions au concurrent ». **Seuls les fichiers de ces dossiers seront évalués.**
- **3 × images individuelles.jpg** (une de chaque diapositive de carrousel) nommées YY_Carousel_1.jpg, YY_Carousel_2.jpg, YY_Carousel_3.jpg (YY représente votre numéro de concurrent).
- **1 × PDF de Mock-up** nommé YY_Mockup.pdf (sensible à la casse, YY représente votre numéro de concurrent).



- **1 × impression sur 17" × 11" à 100% de la maquette**, découpée à la taille finale (11" de largeur × 8,5" de hauteur) et **montée sur un tableau de présentation de 10,5" × 13"**. L'impression doit être découpée avec précision et montée au centre du tableau de présentation, avec votre numéro de concurrent identifié au dos du tableau de présentation.

9 IMAGES FOURNIES



bee-01.jpg



bee-02.jpg



bee-03.jpg



bee-04.jpg



bee-05.jpg



bee-06.jpg



bee-07.jpg



bee-08.jpg



bee-09.jpg



bee-10.jpg



bee-11.jpg



bee-12.jpg



bee-13.jpg



bee-14.jpg



bee-15.jpg



bee-16.jpg



bee-17.jpg



bee-18.jpg



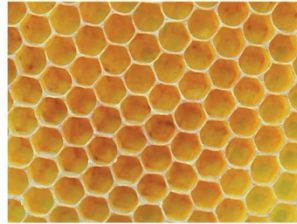
bee-19.jpg



bee-20.jpg



honey-01.jpg



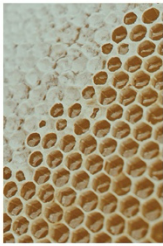
honey-02.jpg



honey-03.jpg



honey-04.jpg



honey-05.jpg



honey-06.jpg



honey-07.jpg



honey-08.jpg



honey-09.jpg



honey-10.jpg



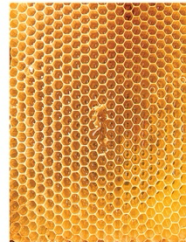
honey-11.jpg



honey-12.jpg



honey-13.jpg



honey-14.jpg



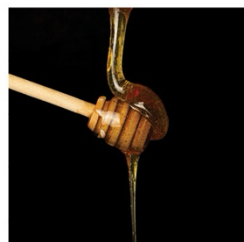
honey-15.jpg



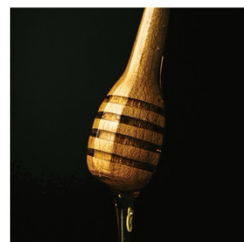
honey-16.jpg



honey-17.jpg



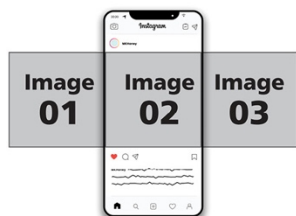
honey-18.jpg



honey-19.jpg



honey-20.jpg



mockup-instagram-carousel.jpg

10 VECTORIELS FOURNIS



barcode.ai



canada flag_black.ai



canada flag_red.ai



canada flag_white.ai



facebook.eps



instagram.eps

Nutrition Facts	
Valeur nutritive	
Per 1 Tbsp. (15 mL)	
pour 1 c. à soupe (15 mL)	
Calories 60	% DV* / % VQ*
Fat / Lipides 0 g	0 %
Carbohydrate / Glucides 17 g	6 %
Protein / Protéines 0 g	6 %
Not a significant source of other nutrients. / Source négligeable d'autres éléments nutritifs.	
* DV = Daily Value	
* VQ = valeur quotidienne	

nutrition-facts.ai



tiktok.eps



twitter.eps

11 TÂCHE 2 — TEXTE FOURNI

Le texte en NOIR DOIT être inclus dans le design, à l'exclusion de cette instruction.

Le texte en ROUGE NE DEVRAIT PAS être inclus dans le design, ce sont des instructions pour guider votre mise en page.

Le texte BLEU entre crochets [] doit être remplacé par logo/graphiques/images/etc. indiqué.

FRONT

[logo Miellerie King]

— — —

Nom du produit: King Clover Honey

Type de produit: Unpasteurized Honey

— — —

Détails:

250 mL

Product of [canada flag_black.ai OR canada flag_red.ai OR canada flag_white.ai]

CÔTÉ 1 (DÉTAILS 1)

[logo Miellerie King]

— — —

Entête: King Clover Honey

Texte: Experience Québec honey, a true testament to the richness of the land and the dedication of those who tend to it. From hive to table, enjoy every moment with its unparalleled charm and unmistakable allure.

— — —

Icons Médias sociaux

[twitter.eps]

[tiktok.eps]

[instagram.eps]

[facebook.eps]

CÔTÉ 2 (DÉTAILS 2)

[logo Miellerie King]

— — —

Entête: 100% Unpasteurized Honey

Texte: Let this jar of pure sweetness be your daily dose of delight and well-being.

— — —

Élément obligatoire
[nutrition-facts.ai]

ARRIÈRE (DÉTAILS)

[logo Miellerie King]

— — —

Crafted by bees amidst Québec's fragrant clover blooms, this honey offers a delicate balance of floral notes and hints of warm caramel. Each spoonful is a journey through the province's picturesque landscapes, a testament to our beekeepers' artisanal skill and unwavering dedication to purity.

— — —

Site web: www.miellerieking.com

HAUT (TOP)

[logo Miellerie King]

— — —

Nom du produit: King Clover Honey
Type de produit: Unpasteurized Honey

— — —

Site web: www.miellerieking.com

BAS (DESSOUS)

[logo Miellerie King]

— — —

Site web: www.miellerieking.com

— — —

Élément obligatoire
[barcode.ai]

12 TÂCHE 3 – TEXTE FOURNI

Le texte en NOIR DOIT être inclus dans le design, à l'exclusion de cette instruction.

Le texte en ROUGE NE DEVRAIT PAS être inclus dans le design, ce sont des instructions pour guider votre mise en page.

Le texte BLEU entre crochets [] doit être remplacé par logo/graphic/images/etc. indiqué.

DIAPOSITIVE 1

[logo Miellerie King]

— — —

Entête: How Do You Sweeten Your Day?

Texte: Indulge in Miellerie King's pure, unpasteurized King Clover Honey

DIAPOSITIVE 2

Entête: Pure Honey Perfection!

Texte: Sustainably sourced, unpasteurized, and bursting with flavour!

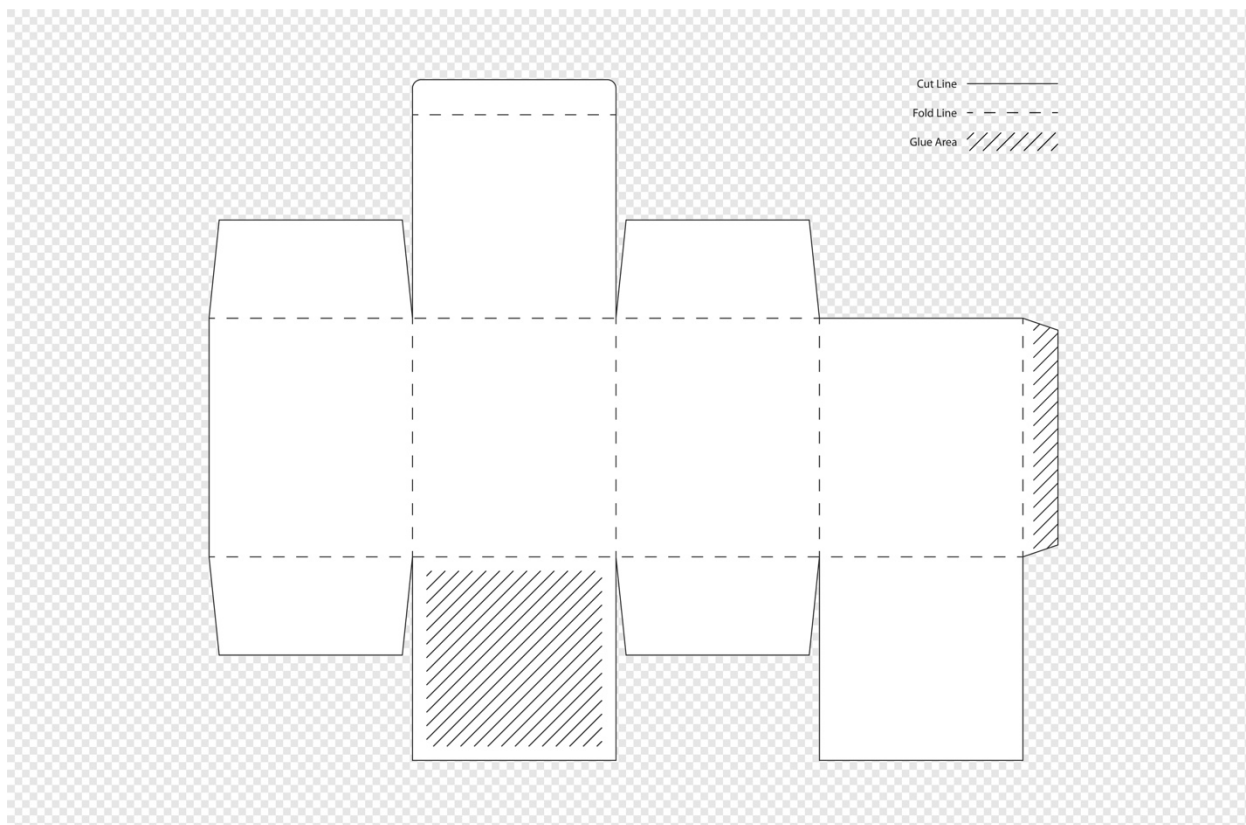
DIAPOSITIVE 3

[logo Miellerie King]

Entête: Try it today!

Ajout: Visit our website (link in profile) to order your jar of pure goodness.

13 SUPPLIED – DIELINE



honey-jar-dieline.ai